

福島県
令和2年度

開発型・提案型企業転換総合支援事業
デザイン思考のモノづくり企業支援事業

お申し込み頂いた方へ
当日視聴用のURLを
お送り致します

FUKUSHIMA×
MONOZUKURI

福島の産学官連携によるものづくり

新製品開発に必要な
答えがここにある!

福島県 ものづくりフェア

福島県では新製品や新技術の開発を行う「開発型企业」への転換を支援しています

「福島県ものづくりフェア」では開発型企业を目指す県内企業のみなさんに
産学官連携による商品開発の視点とデザイン思考の視点から成功の秘訣をお伝えします!



開催
令和3年 2月25日 木

場所 郡山商工会議所 大ホール

時間 受付▶12:30 開会▶13:00 閉会▶16:00

基調講演

産学官
連携

講演(会場)

LIVE配信

13:10~14:30 ふくいるキラリプロジェクト
活動報告



地域産業復興・創生アドバイザー
としての活動報告

講師 堀切川 一男氏(ほつきりがわ かずお)
東北大学教授/福島県地域産業復興・創生アドバイザー

これまで地域中小企業からの相談に応じ、産学官連携による商品開発・
事業化の成果は210件以上。これまで米ぬかを原料とする高機能・多機
能炭素材「RBセラミックス」、鏡になるスマートフォン用ガラス製パーフィルム「スイッチミ
ラー」、木製楕円型ぐいのみ「けぶらーかつぷ」、持ちやすく倒れても起き上がるぐいのみ「らく
杯」、円筒用高精度位置決めパイプなど、数多くの新製品を生み出してきた。平成25年4月か
らは、福島県地域産業復興・創生アドバイザーに就任し、福島県ものづくり企業支援を続けている。
平成29年には福島県事業において科学技術政策担当大臣賞(地方創生賞)を受賞している。

デザイン
思考

講演(リモート)

LIVE配信

14:35~15:55 デザイン思考の
ものづくりセミナー



デザインを活かした
日本のものづくり

講師 名見耶 秀美氏(なごや ひでよし)
アッシュコンセプト 代表取締役

1981年、武蔵野美術大学造形学部卒業。2002年にアッシュコンセプト
(株)を設立。生活者とデザイナーが楽しめるモノ創りをめざし、デザイナー
とのコラボレートブランド「+d」を世界に向けて発信。その他、デザインコンサルティング、地場
産業振興コンサルティング等を手がける。2012年には地元・蔵前に直営店の「KONCENT」を
オープン。オーストラリアやマレーシアなど、海外にも店を構える。
[武蔵野美術大学 客員教授 2012-2017]

産学官連携による開発商品・技術展示(会場)

13:00~ 福島県の開発型企業の製品が集結! 令和2年度 開発製品

- 南産業(株)[斜め本棚] / ■(有)コワタコーポレーション[グリルBOX] / ■(株)横浜石英[クリスタルフレームHANAWA]
- (株)赤井工業所[Fumdel・マジカルスリット] / ■伊藤精工[粋息] / ■(株)福良梱包[マイリトルオフィス]
- (株)モリヨシ技研[MOMIGARAトレイ] / ■(株)福島三技協[電圧ガードマン] ■アルテクロス(株)[ALLTE CLOTH]

その他、平成25年度からの開発製品も展示します!

主催:福島県



[福島県ものづくりフェア] 参加申込書

FUKUSHIMA×
MONOZUKURI
福島の産学官連携によるものづくり

令和3年2月25日(木)開催

[申込期限] 令和3年2月22日(月)

参加方法	<input type="checkbox"/> 来場	<input type="checkbox"/> リモート	※チェック☑してください。
企業・機関名 <small>個人の方はご記入不要です</small>			
住所	〒		
E-mail	※リモート参加の場合は必ずご記入ください。当日視聴用のURLをお送り致します。		
電話			
FAX			
出席者	部署・役職 <small>個人の方はご記入不要です</small>	氏名	

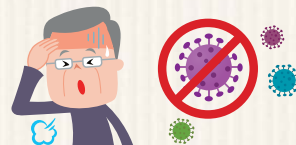
※お車でご越しの場合は近隣の一般駐車場をご利用ください。

※ご記入いただいた個人情報は、本フェアに係る事務連絡、運営管理、各種情報提供に使用いたします。

※内容は予期なく変更する場合がございます。

新型コロナ感染対策として、以下に該当される方はご来場をお控えいただけますようお願いいたします。
また、該当しない場合も、疲労・体調不良等により**免疫力が低下されている方は、ご来場をお控えください。**

- 2週間以内に海外への渡航歴がある方／感染拡大地域との往来がある方
- 2週間以内に感染が明らかな方との接触歴がある方(医療関係者も含む)
- せき・鼻水などの風邪症状や37.5℃以上の発熱症状がある方



- 1 感染予防の為、各自でマスクの着用、こまめな手洗い等のご協力をお願いいたします。
- 2 会場入り口に手指用の消毒液を設置します。また、休憩時間等、定期的に換気を行いますのでご協力をお願いいたします。
- 3 セミナー参加後、万が一新型コロナウイルスと疑われる症状が発生した場合、速やかに事務局までご連絡ください。

お申し込み・お問い合わせ

開発型・提案型企業転換
総合支援事業受託事業者

株式会社 山川印刷所
[担当/総合企画部 菅野・安部]

TEL.024-593-2221 FAX.024-593-5455
E-mail support@fukuiro-kirari.jp