

# UKI HASHI

Chopsticks for good manners

## 箸置きがいない箸。

先端が浮き上がっているのでテーブルに触れずに置くことができ、向きを揃えることで食事の所作を美しくしてくれます。

+d.

## より趣を感じられる質感、色合いになりました



落ち着いたマット調にわずかに光沢を残す独特の質感は、特殊な成形方法により実現しました。日本の食文化を再認識できるよう、より和の趣を感じられる色合いになりました。

## 美しい所作が身につきます



食事中に食器の上に箸を置いてしまいがちですが、これは「渡し箸」という作法の禁じ手で「ごちそうさま」という意味を表します。ウキハシは丸い印を上にして揃えて置くことで、日本ならではの美しい所作を箸置きがなくても自然に体现できます。

## 食卓に調和する佇まい



世界でも唯一、箸のみを使って食事をする作法が確立されている、日本の多様な食卓に調和します。美しい佇まいはカトラリーとも違和感なく合わせられます。

## 先端が浮く形状でも、しっかり使えます



「つまむ、挟む、押さえる、すくう、裂く、のせる、剥がす、ほぐす、くるむ、切る、運ぶ、混ぜる」といった12もの機能を果たす、シンプルで伝統的な箸。その使い勝手を損なうことなく、最低限の形状の変化に留めながら設計されています。

## Designed by Mikiya Kobayashi



箸には多くの作法があり、全てを意識しながら食事を楽しむことは大変かもしれませんが、このウキハシをお使い頂くことによって、日本の大事な文化を再認識するきっかけにもなれると思います。

デザイナー 小林幹也

### デザイナープロフィール

2005年武蔵野美術大学工芸工業デザイン学科インテリアデザインコース卒業。インテリアデザイン会社勤務後、MIKIYA KOBAYASHI DESIGN設立。家具、プロダクトからインテリアデザインまで幅広く活動。現在は国内外のメーカーと開発を行う。2008年、国際家具デザインコンペティション旭川入選、富山プロダクトデザインコンペティショングランプリ受賞。

### ウキハシ

¥800 (税別)

ロット：5 原産国：日本

サイズ：約W18×D222×H12mm 重量：約18g

材質：ポリブチレンテレフタレート樹脂 耐熱温度：100℃

食器洗い乾燥機使用可

(箸の上に食器類が重ならないようにしてください、曲がる恐れがあります。)  
煮沸消毒不可

パッケージサイズ：約W20×D222×H12mm

重量(パッケージ含)：約20g

墨 /D-364-BK /4580122329815

あさぎ /D-364-BL /4580122329822

よもぎ /D-364-GR /4580122329839

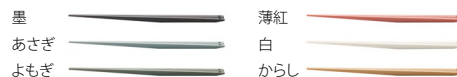
薄紅 /D-364-RD /4580122329846

白 /D-364-WH /4580122329853

からし /D-364-YL /4580122329860



製品ページ



h concept

2-7-5, Komagata, Taito-ku, Tokyo 111-0043 Japan  
Tel. +81-(0)3-3862-6011  
Fax. +81-(0)3-3862-6012  
www.h-concept.jp info@h-concept.jp

発売元 アッシュコンセプト  
〒111-0043 東京都台東区駒形2-7-5  
Tel. 03-3862-6011 Fax. 03-3862-6012

\* 製品仕様、製品色は予告なく変更することがありますのでご了承ください。

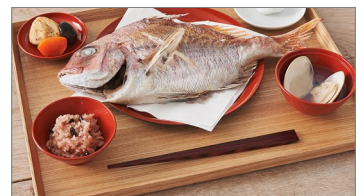
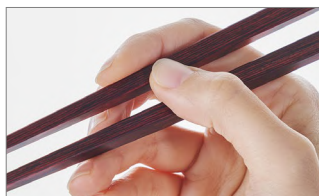
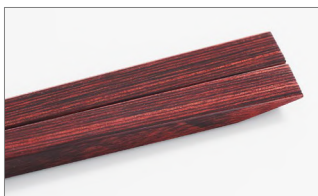
\* 色調は実物と異なることがあります。

# 木の浮き箸 Chopsticks for good manners



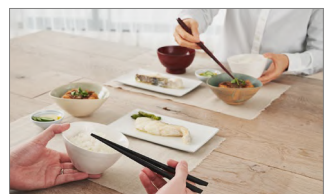
## 箸置きがいない木の箸。

先端が浮き上がっているのでテーブルに触れずに置くことができ、向きを揃えることで食事の所作を美しくしてくれます。



## 特別な積層技術。ただの木製ではありません

木材を積層して成形する特殊な技術で、木の質感と手当たりの良さ、そしてスライスした木材のシートを約30枚重ねることにより、長く使える強度を実現しました。材料を無駄なく使用する環境にもやさしい製造技術です。日常の食事用はもちろん、高級感のある豊かな質感で、お祝いなどのハレの日の特別な箸としても食卓を彩ります。



## 美しい所作が身につきます

食事中に食器の上に箸を置いてしまいがちですが、これは「渡し箸」という作法の禁じ手です。ウキハシは揃えて置くことで、日本ならではの美しい所作を箸置きがなくても自然に体现できます。

## ギフトにも最適な夫婦箸セット

墨と朱のカラーは夫婦箸にもおすすめです。2色を組み合わせた箱入りのギフトセットは、新婚のご夫婦や、両親へのプレゼントに最適です。2人の時間も積層していきますように。

## デザイナーコメント



小林幹也 Mikiya Kobayashi

2005年武蔵野美術大学工芸工業デザイン学科インテリアデザインコース卒業。インテリアデザイン会社勤務後、MIKIYA KOBAYASHI DESIGN設立。家具、プロダクトからインテリアデザインまで幅広く活動。現在は国内外のメーカーと開発を行う。2008年、国際家具デザインコンペティション旭川入選、富山プロダクトデザインコンペティショングランプリ受賞。

箸には多くの作法があり、全てを意識しながら食事を楽しむことは大変かもしれませんが、このウキハシをお使い頂くことによって、日本の大事な文化を再認識するきっかけにもなれると思います。

## 木の浮き箸

¥3,000 +税

サイズ: 約W18×D222×H12mm

重量: 約15g

材質: 積層材(天然樺)

日本製

墨



朱



パッケージサイズ: 約W18×D222×H12mm

重量(パッケージ含): 約16g

墨/D-367-BK/4580122327156

朱/D-367-RD/4580122327163

ロット: 5



## 木の浮き箸 夫婦箸

¥6,000 +税

日本製



パッケージサイズ: 約W245×D65×H15mm

重量(パッケージ含): 約90g

夫婦箸/D-368/4580122327170

ロット: 1



製品ページ

\* 製品仕様、製品色は予告なく変更することがありますのでご了承ください。  
\* 色調は実物と異なることがあります。

hconcept

2-7-5, Komagata, Taito-ku, Tokyo 111-0043 Japan  
Tel. +81-(0)3-3862-6011  
Fax. +81-(0)3-3862-6012  
www.h-concept.jp info@h-concept.jp

発売元 アッシュコンセプト  
〒111-0043 東京都台東区駒形2-7-5  
Tel. 03-3862-6011 Fax. 03-3862-6012