



FOOTMARK
BASEWEAR

Beautiful movements for a beautiful you

美しく動くわたしへ



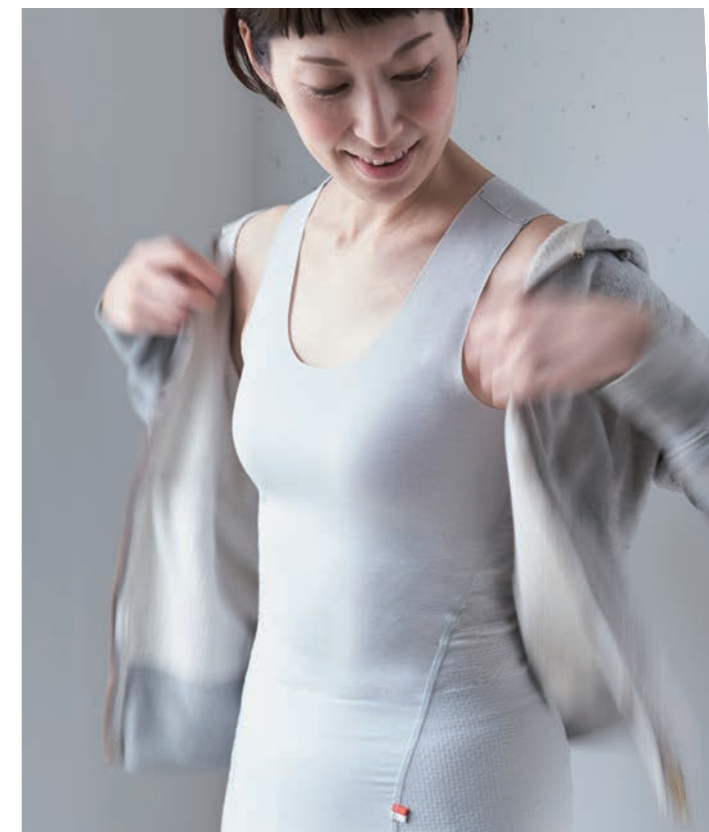
美しく身体を動かす習慣が、日々の笑顔へ

“フットマーク ベースウェア”は、かるい締め付け感で「美しく上手な身体の動かし方」をふとしたときに意識できる、頑張りすぎないベースウェアです。

上質なスーパーピマコットン混の生地を使用し、さらっとしたやさしい着心地。毎日のインナーとしてご着用ください。

Guiding you towards better, more beautiful movements; a healthier lifestyle; and a brighter smile.

“FOOTMARK BASEWEAR” has been designed to form to your body, not cling, and feel gentle on your skin with a premier supima cotton blend material. The BASEWEAR allows for effortless and beautiful movements, letting you be you. Try it out in place of regular innerwear to find out the difference for yourself.



Leading line & 3D pattern

内側に施されたリーディングライン(特殊樹脂プリント)と動きやすいよう設計された3D形状により、美しく上手な身体の動かし方を意識できます。身体を上手に動かすことで痛みや不調をおきにくくし、アクティブに過ごせることで、快適な生活へとつなげます。

With a 3D form designed to be easy to move in, and an inside adorned with a leading line (special resin print), this BASEWEAR can promote deft and beautiful movement. By moving your body in the right way, you are less prone to pain and injury, and by living an active life, you can help make your everyday life more pleasant.

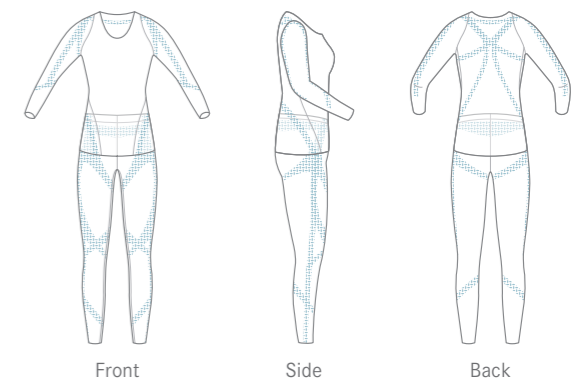


上手な身体の動かし方へ導くリーディングライン

伸縮性のある特殊樹脂プリントによってうみだされたリーディングラインが、筋肉、関節の動きに沿い、適度な着圧で特定の動きを適切な範囲に保ちます。リーディングラインに対応する筋肉や関節が刺激され、その部分を意識できます。

Leading you to a beautifully moving body: Leading line

Created from a special resin print with elastic properties, the leading line adjusts to the movements of your joints and muscles, and with the corresponding pressure, sustains certain movements to an appropriate extent. Your joints and muscles are stimulated by the leading line, and it responds to them in turn.

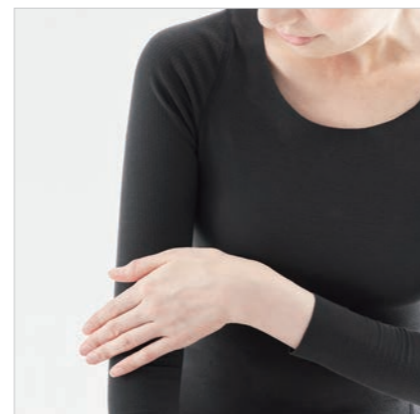


Leading line



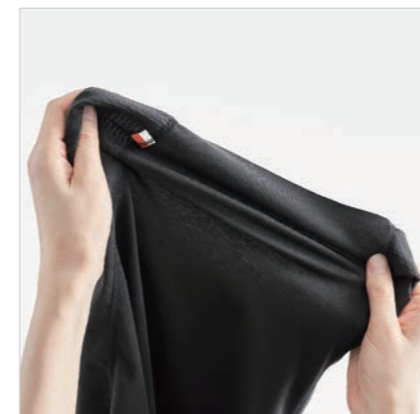
テキスタイルの織り目のようなドットパターンが特徴のリーディングライン(特殊樹脂プリント)。内側に印刷されているので、すっきりとした見た目です。

A neat look with a leading line (special resin print) printed on the inside. A dot pattern that mimics the texture of textiles.



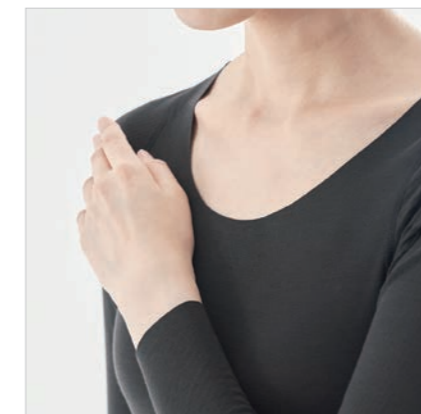
上質なスーパーピマコットン混の生地ですらとしたやさしい着心地。

Manufactured from a premier supima cotton blend for a gentle, smooth feel.



伸縮性に優れた汗消臭機能のある生地。

Highly elastic cloth with anti-sweat-odor properties.



アウターに響きにくいフリーカット仕様。

A free-cut design that is less likely to snag on outer clothing.



サイズによって色分けされた2本のカラーテープがアクセント。
*下側のテープの色が濃くなるにつれサイズが大きくなります。

Features two tape accents in different colors for each size.
* The darker the color of the underside tape, the bigger the size.



身体に沿った3D形状

美しい動きへ自然と導かれるような身体のフォルムに合わせたカッティングは、3Dスキャンで姿勢を計測して設計されました。

曲線を多用した縫製は難易度が高く、日本の縫製技術ならではの仕上がりです。

A 3D form that aligns with your body

A cut measured from 3D scans of stances and posture of the human body that naturally guides you to beautiful movement.

Implementing multiple sewing curves was no easy feat, and only made possible with the technical sewing mastery available in Japan.

胸郭が開きやすい

Non-restrictive across the chest

上腕を上げやすい

Easy to raise upper arms in

肘を曲げやすい

Easy to bend your elbows in

骨盤が安定しやすい

Supports the pelvis

膝を曲げやすい

Easy to bend your knees in

腰幅に開き歩きやすい

Easier on the lower back when walking

美しく上手な身体の動かし方 Beautiful, dexterous movement



美しく立つ

あごを引き、耳・肩・股関節・膝の前部・くるぶしが一直線上に並ぶのが理想的な立ち姿です。着用により背筋が伸び、腰周りと下半身の安定感から美しい立ち姿を意識できます。

Stand beautifully

The ideal stance is to pull in your chin and line up your ears, shoulders, hips, front of your knees, and ankles. This BASEWEAR straightens your spine and makes your waist and lower half feel supported, allowing for a more beautiful standing stance.



上手に歩く

背筋を伸ばし、上腕を振り背骨まで動かすイメージで、膝を高く上げ歩幅は大きめに歩きます。着用時、膝が正しい方向に向き、上がりやすく、上半身と下半身の連動が感じられます。日常の上手な歩き方が健やかな身体をつくります。

Walk well

Focus on keeping a straight back, swinging your upper arms to gently move your spine, raise your knees high and take large strides. This BASEWEAR encourages your knees to face in the correct direction, making them easier to lift, and helps you to feel the connection between your upper and lower body. A good way of walking day-to-day can lead to a healthy body.



負担の少ない動き

腕の動作を図の範囲内で行うと、肩を痛める事なく楽に作業ができます。リーディングラインにより腕が軽く感じ、肩甲骨と上腕の動きを意識でき、痛みや故障をおきにくくすることが期待できます。

Movement with little burden

If you try the arm exercises depicted in the diagram, you can go about your day without fear of shoulder pain. You can expect your arms to feel lighter, to become conscious of the way your shoulder blades and upper arms move, and to be less prone to pain or injury, thanks to the leading line.



身体を安定させる

膝を曲げてしゃがみ、背筋を伸ばし、股関節から下半身全体を使って持ち上げると腰を痛めにくくなります。リーディングラインにより、骨盤周りの安定と膝屈伸のサポートが感じられます。

Support your body

Bend your knees to crouch, straighten your back, and lift yourself up from the hips with your whole lower body. Do this and you will experience less lower back pain. The leading line will make your pelvic area feel more secure and support your knee bends and extensions.



NO SLEEVES

活動的に過ごす日や、あたたかい季節でも快適な着心地のノースリーブ

NO SLEEVES for a comfy feel on active days or in warm seasons.

¥ 5,500 (税抜 ¥ 5,000)

COLOR	SIZE	Ref. No.	JAN
BLACK	S	709900-09-S	4549707279914
	M	709900-09-M	4549707279938
	L	709900-09-L	4549707279952
	LL	709900-09-LL	4549707279976
GRAY	S	709900-18-S	4549707279921
	M	709900-18-M	4549707279945
	L	709900-18-L	4549707279969
	LL	709900-18-LL	4549707279983



LONG SLEEVES

背筋の伸びや肩甲骨の動き、腕を軽く感じさせるなど、主に上半身の動きをサポートするロングスリーブ

LONG SLEEVES that encourages a straightened back, and makes moving your shoulder blades, or moving your arms feel lighter. Primarily supports your upper body movement.

¥ 7,700 (税抜 ¥ 7,000)

COLOR	SIZE	Ref. No.	JAN
BLACK	S	709901-09-S	4549707279693
	M	709901-09-M	4549707279716
	L	709901-09-L	4549707279730
	LL	709901-09-LL	4549707279754
GRAY	S	709901-18-S	4549707279709
	M	709901-18-M	4549707279723
	L	709901-18-L	4549707279747
	LL	709901-18-LL	4549707279761



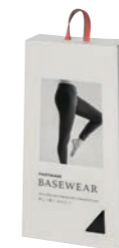
LONG LEGGINGS

骨盤を安定させ、適度な締め付け感で足が軽く感じるレギンス

LONG LEGGINGS that support the pelvis and, thanks to the right amount of snugness, feel light on the legs.

¥ 7,700 (税抜 ¥ 7,000)

COLOR	SIZE	Ref. No.	JAN
BLACK	S	709902-09-S	4549707279990
	M	709902-09-M	4549707280019
	L	709902-09-L	4549707280033
	LL	709902-09-LL	4549707280057
GRAY	S	709902-18-S	4549707280002
	M	709902-18-M	4549707280026
	L	709902-18-L	4549707280040
	LL	709902-18-LL	4549707280064



WOMEN	NO SLEEVES / LONG SLEEVES	LONG LEGGINGS		cm
	BUST	WAIST	HIP	
S	83 (79~87)	62 (58~66)	89 (85~93)	
M	87 (83~91)	66 (62~70)	90 (86~94)	
L	91 (87~95)	72 (68~76)	94 (90~98)	
LL	95 (91~99)	76 (72~80)	98 (94~102)	

- * フットマーク独自のサイズ寸法になります。JIS、JASPO 規格に該当していません。
- * 上下セットで着用することでより効果が高まります。上半身と下半身をリーディングラインでつなげることで、肩、背骨、股関節が動かしやすくなります。
- * 効果には個人差があります。

- * FOOTMARK uses its own unique measurement system. These products do not fall under JIS or JASPO standards.
- * These products are more effective when worn as a set, as the connection of the top and bottom leading lines allows for easier shoulder, spine, and hip movement.
- * Results may vary according to the individual.

MATERIALS
COTTON (コットン) 43%, NYLON (ナイロン) 31%, POLYURETHANE (ポリウレタン) 26%



洗濯ネット使用
Using a washing net

PACKAGE SIZE LOT
W12.6 × H24 × D4.5cm 1

MADE IN JAPAN 特許登録済 (ロングスリーブ) 特許出願中 (ロングレギンス)



アクティブに動ける ショートレギンス

股関節を意識させるショートレギンスは、あたたかい季節やスポーツ時、短めのボトムに合わせる時など着用シーンを広げたい方におすすめです。インナーショーツを履かなくても着用できるクロッチ仕様。ロングレギンスよりも深い股上で、お腹周りも安心感があります。

SHORT LEGGINGS for active movement

SHORT LEGGINGS for hip joint awareness are recommended for those who want to extend their wearing occasions, such as in warm weather, during sports or when wearing with shorter bottoms. With a crotch for wearing without underwear. Higher rise than LONG LEGGINGS, for a more secure feeling around the abdomen.



SHORT LEGGINGS

活動的に過ごす日や、あたたかい季節でも快適な着心地のショートレギンス

SHORT LEGGINGS for a comfy feel on active days or in warm seasons.

¥ 5,500 (税抜 ¥ 5,000)

COLOR	SIZE	Ref. No.	JAN
BLACK	S	709907-09-S	4549707370024
	M	709907-09-M	4549707370031
	L	709907-09-L	4549707370048
	LL	709907-09-LL	4549707370055
GRAY	S	709907-18-S	4549707414056
	M	709907-18-M	4549707414063
	L	709907-18-L	4549707414070
	LL	709907-18-LL	4549707414087



WOMEN	SHORT LEGGINGS		cm
	WAIST	HIP	
S	62 (58~66)	89 (85~93)	
M	66 (62~70)	90 (86~94)	
L	72 (68~76)	94 (90~98)	
LL	76 (72~80)	98 (94~102)	

- * フットマーク独自のサイズ寸法になります。JIS、JASPO 規格に該当していません。
- * 上下セットで着用することでより効果が高まります。上半身と下半身をリーディングラインでつなげることで、肩、背骨、股関節が動かしやすくなります。
- * 効果には個人差があります。
- * FOOTMARK uses its own unique measurement system. These products do not fall under JIS or JASPO standards.
- * These products are more effective when worn as a set, as the connection of the top and bottom leading lines allows for easier shoulder, spine, and hip movement.
- * Results may vary according to the individual.

MADE IN JAPAN

MATERIALS COTTON (コットン) 43%, NYLON (ナイロン) 31%, POLYURETHANE (ポリウレタン) 26%
PACKAGE SIZE W12.6 × H24 × D4.5cm LOT 1



洗濯ネット使用
Using a washing net

フットマーク株式会社

〒130-0021 東京都墨田区緑 2-7-12

FOOTMARK CORPORATION

2-7-12, Midori, Sumida-ku, Tokyo, 130-0021 Japan

0120-210-657 www.footmark.co.jp

監修 渡會公治

(帝京科学大学 特任教授 元 東京大学 身体運動科学研究所 准教授)

Supervised by Dr. Koji Watarai

(Teikyo University of Science Specially Appointed Professor

Former Associate Professor, Institute of Physical Exercise, University of Tokyo)

design produced by

concept

