

# JUNE 14 WED 15 THU 16 FRI

## Interior Lifestyle Tokyo 2023

### TOKYO BIG SIGHT / WEST HALL 2

# Mo01 --- 007

「インテリア ライフスタイル2023」にデザインを手がけるパートナーブランドと合同出展！  
全18ブランド 約60点の新作を発表！

ナゴヤ ヒデヨシ  
アッシュコンセプト(東京都台東区 / 代表・名児耶秀美)は、6月14日(水)～6月16日(金)に開催される国際見本市「インテリア ライフスタイル2023」に出展いたします。+d(プラスディー)やh tag(アッシュタグ)をはじめとするオリジナルブランドと、弊社がデザインプロデュースを行なうパートナーブランドの全18ブランドによる合同出展ブースです。

リサイクル陶土を使用した新たなテーブルウェアをお披露目するARITA JIKI(アリタジキ)や、工場内でリサイクルした材料を用いたemo(エモ)のフラワージャグベースなど、環境負荷の少ないモノづくりに取り組んだ製品をはじめ、多数の新作を発表いたします。

今年の展示テーマは「TOUCH」。ブースを囲むフリンジ生地を「TOUCH」し、15m四方の開放的な空間に分け入ることで製品をご覧ください。コロナ禍を経た今、改めて直接「TOUCH」してお会いできることへの喜び、また様々な製品に直接「TOUCH」する事で、より深く魅力に触れていただきたいという想いを込めました。展示什器の一部には、廃棄衣料繊維を圧縮成形したサステナブルなボードを採用するなど、趣向を凝らした空間でみなさまをお迎えいたします。この機会にぜひお越しください。

#### インテリア ライフスタイル2023

会期 2023年6月14日(水)～6月16日(金)  
時間 10:00 ～18:00 (最終日は16:30まで)  
会場 東京ビッグサイト 西ホール W2-N001～007  
出展ゾーン MOVEMENT  
住所 東京都江東区有明3-11-1  
主催 メッセフランクフルト ジャパン株式会社  
URL [www.interior-lifestyle.com](http://www.interior-lifestyle.com)

\* ご来場にはWebでの来場事前登録が必須です。  
右記QRコードよりご登録ください。



#### h concept original brands

+d、h tag、cerapotta、emo、HATENA LABO、ARITA JIKI、equalto

#### Partner brands

l'mD 岩谷マテリアル(株) / tidy (株) テラモト / soil soil(株)  
hmnY・CORGA ルポア(株) / tak (株) 竹中 / 上州絹屋 (有) ミヤマ全織  
あやせものづくり研究会  
Sumi 旭工業(有) / Tetsu (株) ナウ産業  
Sekiei (株) 鎌田理化学器械製作所 / Ori (株) 野口製作所

#### h concept original brands

\* リリース前の情報や画像が含まれます。掲載・使用をご希望の際は、各担当者までご連絡をお願いいたします。



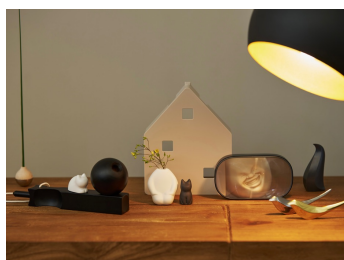
##### 初出展 cerapotta セラポッタ

4月末に日米同時デビューした日本製多孔質セラミックフィルターブランド。自然が持つ濾過構造のように、不要な雑味を取り除き、豆自体が持つ味わいを抽出することで、ある時はクリアに、ある時は深いコクのあるコーヒーを生み出す「セラミックコーヒーフィルター」を初出展。



##### 初出展 emo エモ

感情を揺さぶる「emotional」と感動を強調する古語「えも」に由来した暮らしの中に心を動かす生活製品を提案するブランド。樹脂製容器の高い製造技術により実現した、水差しにもなる美しい花器「フラワージャグベース」を初出展。



##### +d プラスディー

デザイナーがモノに込めた想いやメッセージを世界に届けるブランド。創る人、造る人、伝える人。それぞれが生活者の一人として、モノに命を吹き込み、笑顔とともにあなたに届けます。これまでに100名を超えるデザイナーのメッセージを形にしています。



##### h tag アッシュタグ

hello、happy、ha ha haなど「h」から始まる言葉を大切にするh concept(アッシュコンセプト)が、使う人と一緒にデザインを行なうブランド。生活に溶け込むシンプルさの中に個性や工夫が詰まっている、暮らしの新しいスタンダードです。

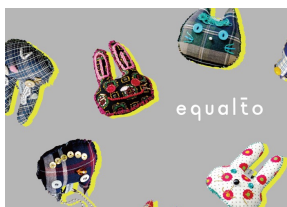
## h concept original brands

\* リリース前の情報や画像が含まれます。掲載・使用をご希望の際は、各担当者までご連絡をお願いいたします。



### HATENALABO ハテナラボ

おや？ はて？ なんだろう？  
新しい発見や、楽しみとの出会いの場に  
育つかも知れない、頭に浮かんだ小さな  
「？(はてな)」の大きな力を信じて、日  
常に心地よい違和感や柔らかな驚きを届  
ける、実験装置の研究・デザインを提案。



### equalto イクォルト

「デザインの力で、障がい者のものづく  
りを応援したい」という思いから、誰も  
が個性を活かしながら、いきいきと働き、  
経済的にも自立が可能な社会の実現を目  
指すブランド。

coordinated by ディーセントワーク・ラボ



### ARITA JIKI アリタジキ

長い歴史と伝統に裏打ちされた技術を持  
つ、日本が世界に誇る磁器「有田焼」。  
現代の暮らしの中でも多くの人に使って  
ほしい、伝統技術をもっと身近に感じて  
ほしいという産地の情熱からうまれました。  
製造元：ヤマト陶磁器

## Partner brands



### 岩谷マテリアル株式会社

#### I'm D アイムディー

発売から20周年を迎えた ダストボックス  
「kucd(クード)」をはじめ、国内生産な  
らではの高い樹脂成形技術を用いた生活  
用品を展開。もっとすてきな暮らしのた  
めに、美しく機能的なデザインを提案。



### ルポア株式会社

#### hmny エイチエムエヌワイ

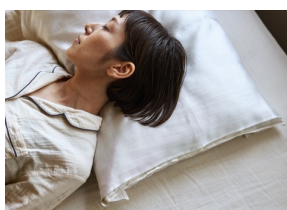
香川県東かがわ市の職人達の丁寧な仕事  
による、上質かつデイリーユースな革製  
品を展開。シワ加工を施した牛革を使用  
し、革手袋と同じ“袋縫い”で丸みを帯び  
た柔らかなフォルムに仕上げている。



### soil株式会社

#### soil ソイル

左官職人の技術と、珪藻土などの自然素  
材を用いて、人や環境にやさしいプロダ  
クトをつくる。土の特性を活かし、自然  
の恵みを凝縮させたナチュラルで心地の  
よいデザインを提案。



### 有限会社 ミヤマ全織

#### 上州絹屋 ジョウシュウキヌヤ

群馬県で生まれ育まれた上質で希少な絹  
「ぐんま200」のみを使用した製品を展  
開。天然の抗菌力・保湿力に加え、肌馴  
染みの良さを感じられるのは、薬剤を使  
用しない製法で作上げた、絹ならではの。



### 株式会社テラモト

#### tidy ティディ

業務用の清掃用品や人工芝等の環境美化  
用品の総合メーカーとして培った技術  
を活かした製品を展開。使っているときは  
もちろん、使わないときもオブジェやインテ  
リアとして楽しめるデザインがコンセプト。



### ルポア株式会社

#### CORGA コルガ

職人による高い縫製技術と丁寧な手仕事  
で極限までシンプルに。プライマルな生  
活を提案するCORGAの製品は、ものが持  
つ要素を素直に引き出して設計したシン  
ブルなデザインが特徴。



### 株式会社竹中

#### tak タック

石川県・山中漆器の産地に創業し、さま  
ざまな食器製品を生み出す竹中が立ち上  
げたフードウェアブランド。  
FUN+TOUGH+CREATIVEをコンセプト  
に、楽しい「食べる」を提供する。

## あやせものづくり研究会

自動車関連産業で培った技術力に定評がある関東有数の工業地域、神奈川県 綾瀬市。

この地域の価値を再発掘・表現し、向上させるため、綾瀬市と市内の中小企業などによって2015年にうまれたプロジェクト。



### 旭工業有限会社

#### Sumi スミ

純度99.9%のカーボン(炭素)の塊から  
削り出した調理器具を展開。遠赤外線  
効果で素材本来の旨味を引き出す。



### 株式会社ナウ産業

#### Tetsu テツ

“鉄鍋はサビる”という常識をくつつ  
がえす「チッカ黒染め処理」を施した  
プレス鉄鍋のシリーズを展開。



### 株式会社鎌田理化学器械製作所

#### Sekiei セキエイ

水晶を原料として生成された高い純  
度と透明性を持つ石英ガラス製のサ  
ウンドプロダクトを中心に展開。



### 株式会社野口製作所

#### Ori オリ

精密板金加工技術によるシンプルな美  
しさと、抗菌・抗ウイルス性を持つ銅、  
真鍮製品等を展開。